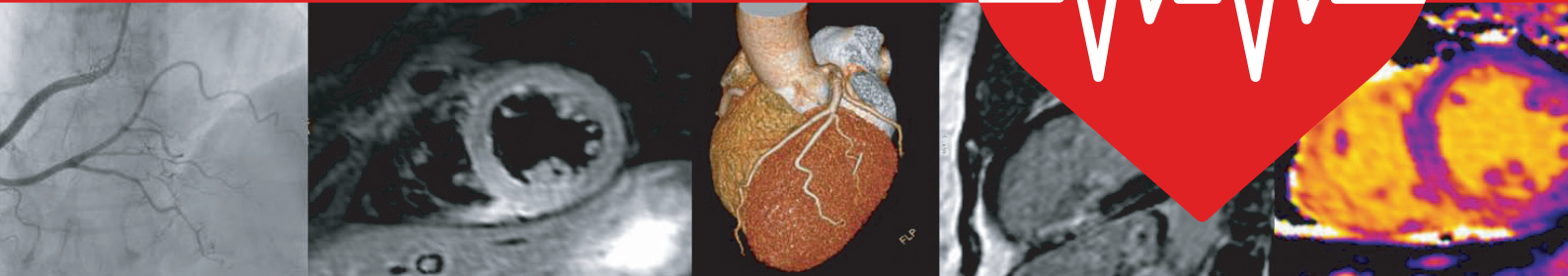


HUMANITAS **CARDIO-IMAGING ACADEMY:** INTEGRAZIONE TRA RM E TC NELLA DIAGNOSTICA CARDIOVASCOLARE AVANZATA

DIRETTORE DEL CORSO:
Prof. Marco Francone



Razionale TC

Il corso, della durata complessiva di 1 giorno e mezzo, offre un approfondimento focalizzato sulla cardio-TC, in cui si porrà massima enfasi sull'approccio multimodale e multidisciplinare radiologico-cardiologico, elementi chiave per il cardio-imaging. Saranno fornite le basi tecniche ed il razionale per un utilizzo appropriato della metodica nei diversi scenari clinici, facendo riferimento alle recenti linee guida ESC/ACC e ai documenti congiunti SIRM-SIC sull'imaging cardiaco avanzato. Un focus specifico sarà dedicato alle applicazioni emergenti della metodica anche in ambito extra-coronarico, all'imaging pre-procedurale nelle procedure di interventistica strutturale allo studio perfusionale ed FFR con TC.

Le sessioni prevedono un'impostazione teorico-pratico degli argomenti presentati con discussione interattiva sistematica secondo il modello "refertiamo insieme", durante ogni singolo caso verrà discusso con approccio multidisciplinare, per evidenziare l'importanza della TC nel processo decisionale clinico.

La faculty sarà a disposizione dei partecipanti per l'intera durata del corso, con l'obiettivo di strutturare un network formativo permanente e continuato. Al termine del corso, i partecipanti saranno in grado di impostare il protocollo d'acquisizione e il referto di base per le indicazioni cliniche più comuni delle tecniche di Cardio-TC. Inoltre, saranno in grado di identificare i quadri di imaging e diagnostica differenziale per i principali scenari trattati, arricchendo così la loro pratica clinica quotidiana.

Faculty

Erika Bertella, Aiuto, Cardiologia Humanitas Gavazzeni, Bergamo

Federica Catapano, Assistente, Istituto Clinico Humanitas, Rozzano (MI)

Carlo Maria Dellino, Assistente, Istituto Clinico Humanitas, Milano

Federico D'Orazio, Assistente, Istituto Clinico Humanitas, Rozzano (MI)

Stefano Figliozzi, Assistente, Istituto Clinico Humanitas, Milano

Marco Francone, Responsabile UO Radiodiagnostica, Prof. Ordinario e Direttore scuola di specialità Radiodiagnostica, Humanitas University, Pieve Emanuele (MI)

Costanza Lisi, Istituto Clinico Humanitas, Rozzano (MI)

Lorenzo Monti, ICS Maugeri, Pavia

Enrico Pulvirenti, Istituto Clinico Humanitas, Rozzano (MI)

Manuel Profili, Aiuto, Istituto Clinico Humanitas, Rozzano (MI)

Razionale RM

Il corso, della durata di un giorno e mezzo, offre un approccio multidisciplinare ai quesiti clinici più rilevanti, con un modello formativo che parte volutamente dalle basi (tecniche di scansione, piani e sequenze) per fornire ai partecipanti gli elementi essenziali per iniziare a gestire un servizio clinico di Risonanza Magnetica Cardiaca (Cardio-RM) ma si estende ad applicazioni cliniche più avanzate e di maggiore complessità diagnostica.

Il programma è strutturato in sette Sessioni, ognuna delle quali fa riferimento agli scenari clinici più comuni per l'esame di Cardio-RM. Ogni topic alterna lezioni teoriche con discussioni interattive di casi clinici in un contesto multidisciplinare.

La faculty è composta da relatori di fama internazionale, disponibili per costruire un network formativo permanente e continuativo con i partecipanti.

Al termine del corso, i partecipanti saranno in grado di impostare il protocollo di acquisizione e il referto di base per le indicazioni cliniche più comuni dell'esame di Cardio-RM. Inoltre, saranno capaci di identificare i quadri di imaging e di effettuare la diagnostica differenziale per i principali scenari trattati, arricchendo così la loro pratica clinica quotidiana.

PROGRAMMA

Modulo TC, 15 e 16 gennaio 2025

GIORNO I

08.00 Registrazione

08.55 Introduzione al Modulo TC - *M. Francone*

Sessione I: le basi

09.00 Tecnica d'acquisizione - *M. Francone*

09.30 Preparazione del paziente: quale farmaco e quando? - *L. Monti*

10.00 Anatomia normale, varianti anatomiche ed anomalie coronariche - *C. Lisi*

10.30 Coffee Break

11.00 Warm-up: anatomia ed anomalie coronariche
E. Pulvirenti

Sessione II: le stenosi

11.30 Grading di stenosi in TC - *C. Lisi*

12.00 Imaging di placca - *M. Francone*

12.30 Studio funzionale della cardiopatia ischemica: perfusione miocardica ed FFR - *F. Catapano*
Pranzo

14.00 Casistica ragionata (TC vs. Coronarografia)
C. Lisi, E. Pulvirenti, E. Locatelli

Sessione III: il paziente rivascularizzato

15.00 Stent Coronarici - *L. Monti*

15.30 Lo studio dei by-pass - *E. Bertella*

16.00 La TC come guida alla rivascularizzazione: dalla diagnostica al planning pre-procedurale
L. Monti

16.20 Coffee Break

16.45 Casistica ragionata
L. Monti, M. Francone, F. Catapano

17.45 Chiusura 1° giorno

GIORNO II

Sessione IV: Interventistica strutturale ed applicazioni in cardiocirurgia

- 09.00** Imaging pre-e post-TAVI: tutto che quello che c'è da sapere - *C. Lisi*
- 09.20** TC pre-procedurale per mitrale e tricuspide - *F. Catapano*
- 09.40** TC in elettrofisiologia: anatomia e studio delle vene polmonari - *M. Profili*
- 10.00** La TC nel follow-up cardiocirurgico
M. Francone
- 10.30** *Coffee Break*
- 11.00** Casistica ragionata
M. Francone, F. Catapano, E. Pulvirenti

Sessione V: Il dolore toracico acuto in cardio-TC

- 12.00** Razionale per l'utilizzo della cardio-TC in PS: quali pazienti beneficiano della TC cardiaca in pronto soccorso e come eseguirlo - *F. D'Orazio*
- 12.20** Endocarditi - *C. Lisi*
- 12.40** Chiusura corso e Questionario ECM

Modulo RM, 16 e 17 gennaio 2025

GIORNO I

- 13.30** Registrazione
- 14.20** Introduzione al Modulo RM - *M. Francone*

Sessione I: le basi

- 14.30** RM cardiaca: sequenze convenzionali e piani di scansione
F. Catapano

15.00 T1/T2 Mapping ed ECV - *S. Figliozzi*

15.30 Studio della funzione biventricolare e post-processing - *C. Lisi*

16.00 *Coffee Break*

Sessione II: Cardiopatia ischemica

16.15 Infarto miocardico acuto:

semeiotica RM di base - *M. Francone*

16.35 Studio della vitalità miocardica - *F. Catapano*

17.55 Stress-RM - *F. Catapano*

18.05 Guida alla refertazione

M. Francone / F. Catapano

19.00 Chiusura del 1° giorno

GIORNO II

Sessione III: Sindrome coronarica acuta a coronarie indenni

09.00 Sindrome di Tako-Tsubo e Minoca - *L. Monti*

09.20 Miocardite acuta - *M. Francone*

09.40 Guida alla refertazione

M. Francone / L. Monti

10.30 *Coffee Break*

Sessione IV: Malattie valvolari

11.00 Valvola Aortica e polmonare - *C. Lisi*

11.20 Valvola mitralica e MAD - *S. Figliozzi*

11.40 Masse Cardiache - *CM. Dellino*

12.00 Guida alla refertazione

C. Lisi / S. Figliozzi

13.00 *Pranzo*

Sessione V: Cardiomiopatie

14.00 Fenotipo ipertrofico e restrittivo
M. Francone

14.20 Fenotipo dilatativo e diagnosi differenziali - *L. Monti*

14.40 Guida alla refertazione

15.30 *Coffee Break*

Sessione VI: Il paziente aritmico

15.45 Cardiopatia aritmogena: cosa aspettarsi dall'imaging
E. Bertella

16.15 Dilatazione ventricolare destra: diagnostica differenziale
S. Figliozzi

16.35 Guida alla refertazione

Sessione VII: Imaging cardiaco integrato in medicina dello sport: quando e a chi?

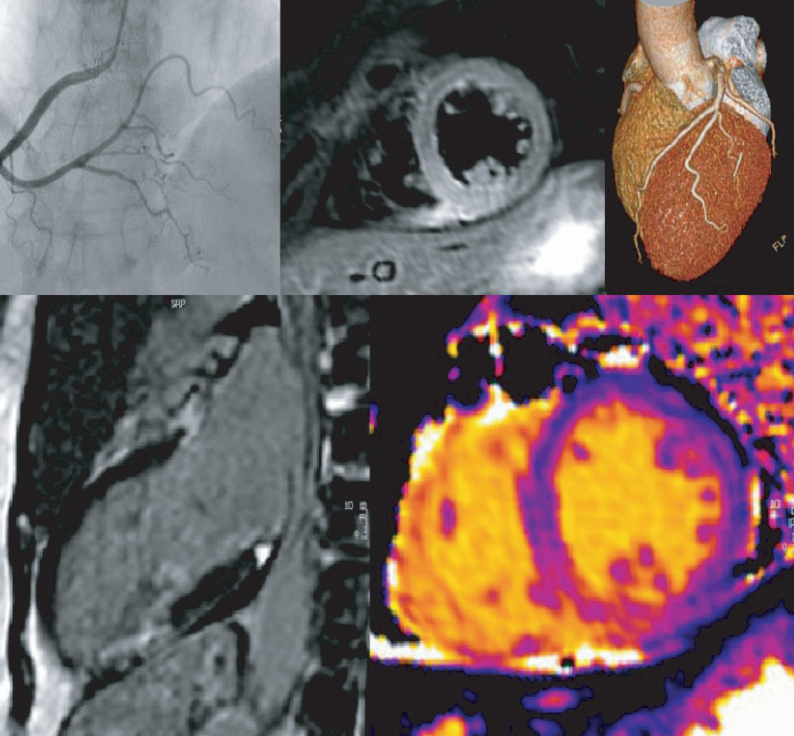
17.30 La cardio-TC nel cuore d'atleta
F. Catapano

17.50 La cardio-RM nel cuore d'atleta
M. Francone

18.10 Guida alla refertazione

19.00 Chiusura del Corso e Questionario ECM





HUMANITAS EDU
SPINAL CENTER



HUMANITAS EDU
ANATOMIC CENTER



HUMANITAS EDU
CONGRESS CENTER

**HUMANITAS EDU:
L'ACCELERATORE DI FORMAZIONE
MEDICA SPECIALISTICA**

edu@hunimed.eu ————— humanitasedu.it

CREDITI ECM

Gli eventi saranno accreditati separatamente. Avranno diritto ai crediti ECM solo coloro che saranno presenti almeno al 90% della durata del corso, avranno superato la verifica dell'apprendimento e consegnato la scheda di valutazione evento.

QUOTE DI ISCRIZIONE (IVA inclusa)

Modulo TC, 15 e 16 gennaio 2025

- Specializzandi: € 150
- Soci SIRM: € 300
- Non soci: € 600

Modulo RM, 16 e 17 gennaio 2025

- Specializzandi: € 150
- Soci SIRM: € 300
- Non soci: € 600

Moduli TC + RM, 15, 16 e 17 gennaio 2025

- Specializzandi: € 250
- Soci SIRM: € 450
- Non soci: € 900

OBIETTIVO NAZIONALE

Contenuti tecnico-professionali (conoscenze e competenze) specifici di ciascuna professione, di ciascuna specializzazione e di ciascuna attività ultraspecialistica, ivi incluse le malattie rare e la medicina di genere.

DESTINATARI

n. 100 – Medico Chirurgo – Radiodiagnostica, Specializzandi.

SEDE

Humanitas Congress Center
via Alessandro Manzoni 113,
20090 Rozzano (MI)

SEGRETERIA ORGANIZZATIVA

Humanitas EDU
edu@hunimed.eu

CON IL PATROCINIO DI



Società Italiana di
Radiologia Medica
e Interventistica