



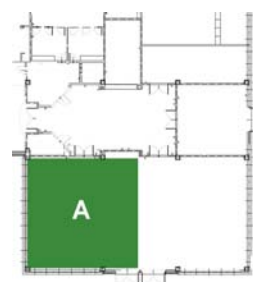




Sala				
A	90	60	60	50
Misure	Lu 10	La 12	H 3,50	Mq 120



La sala è illuminata con luce naturale e quindi è molto luminosa e si presta per piccoli corsi e tavole rotonde. Tutti gli arredi sono rimovibili per permettere ogni tipologia di allestimento.

Attrezzatura tecnica disponibile

- podio con PC
- 1 proiettore fisso da 2000 ansi lumen per qualsiasi tipo di proiezione
- 1 schermo a soffitto motorizzato 3X2
- 2 radiomicrofoni
- impianto di amplificazione
- controller e laser pointer
- illuminazione regolabile
- climatizzazione standard
- internet wi-fi
- cabina regia

Servizi su richiesta

- traduzione simultanea
- videoconferenza
- conferenza in streaming
- audioregistrazione e videoregistrazione in DVD
- tavolo di presidenza con microfoni a filo